

OFERTA DE PROTOCOLOS EN PISCINA

SISTEMA DE CRONOMETRAJE ELECTRÓNICO.

Ofrecemos dos tipos de servicio con el Sistema de Cronometraje electrónico ALGE.

- **Cronometraje electrónico básico.** El display de la pared muestra el tiempo constantemente, deteniéndose por unos segundos cuando un nadador contacta con la pared y mostrando el tiempo acumulado y el número de calle correspondiente.
- **Cronometraje con informe.** Personal del Departamento de Biomecánica controla el software Alge, para ofrecer información al entrenador tras cada serie: Tiempo de separación de Pies (salidas de relevos), Tiempos Parciales y Acumulados. Al final de la sesión de entrenamiento se entrega el informe impreso o en PDF.



- **Entrenamiento individualizado de Salidas o Virajes** en cualquier distancia de la piscina. Placa de cronometraje pequeña sobre una estructura móvil. Permite el entrenamiento en cualquier distancia (10m, 15m...), con cronometraje electrónico y feedback inmediato. Además se puede entregar con grabación de vídeo.

SISTEMA AUTOMÁTICO DE GRABACIÓN.

1. **Registro en vídeo de las sesiones de entrenamiento.** (2 calles máx. simultáneamente). Al finalizar la sesión se entrega un DVD con las imágenes de todas las cámaras en una sólo imagen (multiplexor).->

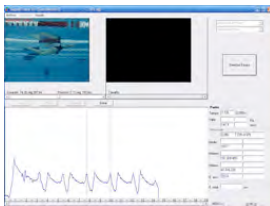


2. **Visualización de las sesiones de entrenamiento.** Las cámaras seleccionadas por el entrenador se muestran en tiempo real a través de las pantallas portátiles (Natación, Natación sincronizada, Deportes acuáticos..)



3. **Test Específicos: Valoración Técnica o del Rendimiento .**

- Análisis Cualitativo de Salidas, Nado, Virajes o Llegadas (cámaras subacuáticas frontales y laterales y cámaras aéreas, laterales y cenitales.



- Análisis Cuantitativo (tiempos y velocidades: Salidas / Virajes / Test de 50m / Test progresivos, etc.
- Análisis de la velocidad de desplazamiento con gráfica sincronizada con el video.



- Se entrega un video en el que al detener el cursor se puede ver la velocidad que alcanza el nadador en cada momento y observar qué sucede con la técnica.

Todos los test Específicos (punto 3) pueden llevarse a cabo en dos niveles.

- A. Grabación en piscina y recogida de datos (Sin intervención). Al día siguiente o a los pocos días el entrenador recibe un DVD con los informes correspondientes en formato PDF así como con las imágenes registradas para su posterior visualización
- B. Grabación e intervención en piscina. Feedback Inmediato: corrección en tiempo real dando indicaciones al nadador de cada una de las pruebas, a través de los monitores de 42" colocados en la piscina. Entrega de informes a posteriori si el entrenador lo solicita de forma adicional.